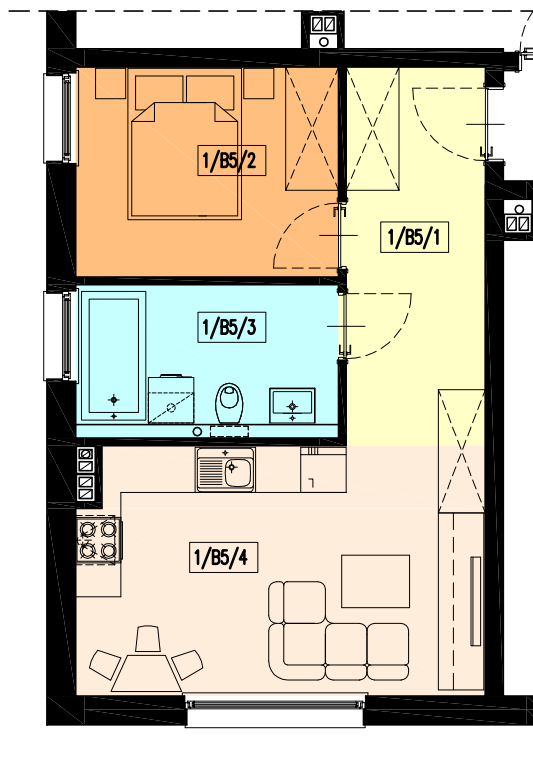




# BUDYNEK MIESZKALNY APARTAMENTOWY W SIADLE DOLNYM

RZUT PARTERU - MIESZKANIE B5

SKALA 1:100

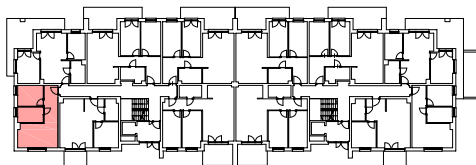
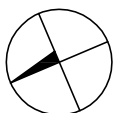


## MIESZKANIE B5

1/B5/1	PRZEDPOKÓJ	9,07m <sup>2</sup>
1/B5/2	POKÓJ	9,49m <sup>2</sup>
1/B5/3	ŁAZIENKA	6,79m <sup>2</sup>
1/B5/4	SALON Z A. KUCHENNYM	17,39m <sup>2</sup>
POWIERZCHNIA UŻYTKOWA		42,74m <sup>2</sup>

### POWIERZCHNIE PRZYNALEŻNE

RZUT PARTERU - MIESZKANIE B5



LOKALIZACJA W BUDYNKU - SKALA 1:1000

PROJEKTANT:

PROJEKTOWANIE ARCHITEKTONICZNE  
mgr inż. arch. Dariusz Kędzierski